



RÉPUBLIQUE
FRANÇAISE

Liberté
Égalité
Fraternité

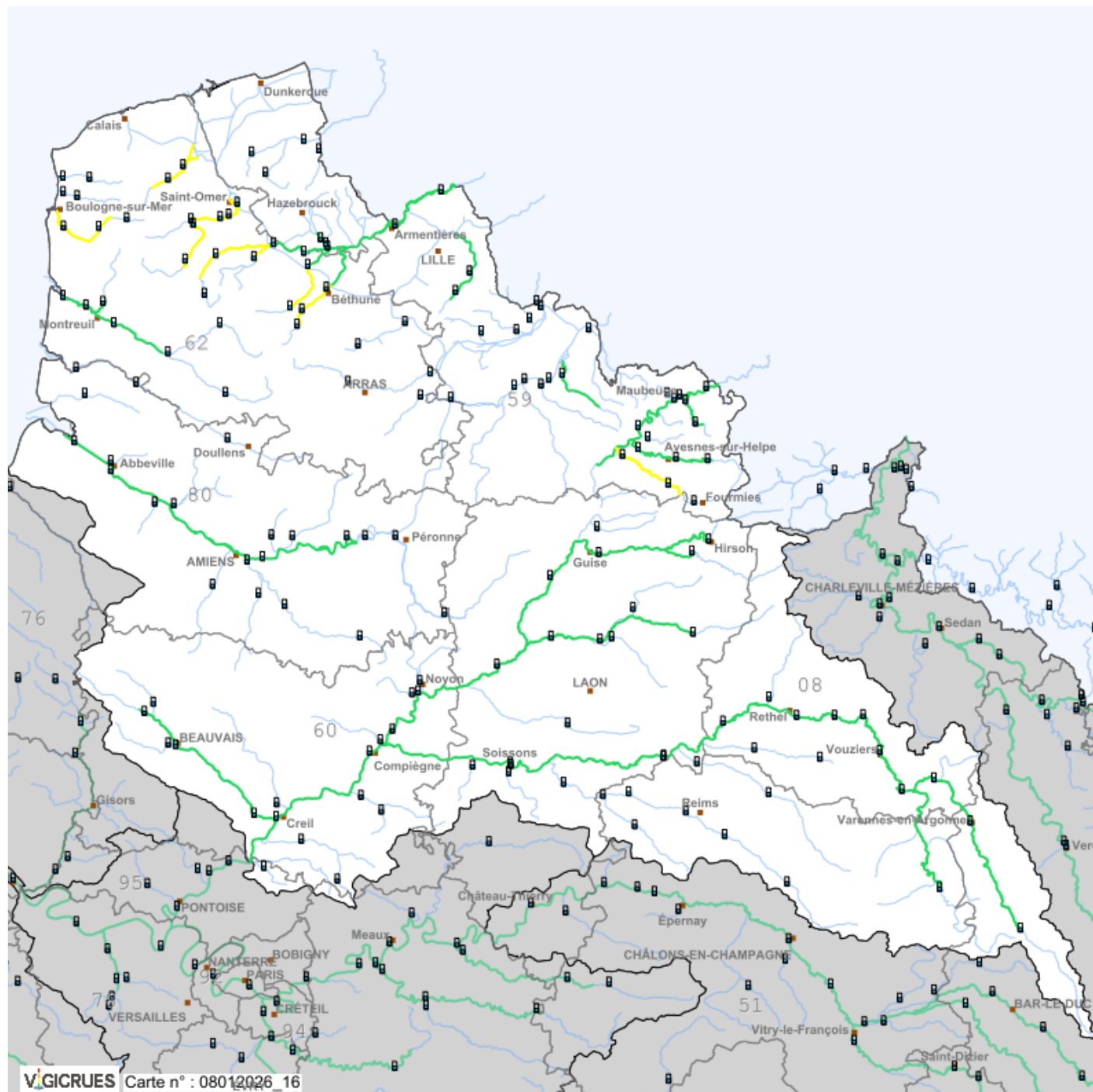


Bulletin local d'information – Vigilance crues

Service de Prédiction des Crues : Bassins du Nord

Bulletin émis le : 08/01/2026 à 15h58

Prochain bulletin au plus tard le : 09/01/2026 à 10h00



Etat maximal de vigilance sur le territoire : **Jaune**

Fait(s) nouveau(x)

Montée en vigilance Jaune des tronçons : Aa, Helpe mineure

Qualification de la situation

Risque de crues habituelles pour la saison sur les tronçons de l'Aa, Helpe mineure, Liane, Hem, Lawe Clarence et Lys amont.

Des débordements localisés sont à prévoir à partir de la nuit de jeudi à vendredi.

Situation actuelle et évolution prévue

Une perturbation pluvieuse active va toucher l'ensemble des bassins en début d'après-midi ce jeudi et se poursuivre demain toute la journée, apportant des cumuls de pluie importants s'ajoutant à la fonte de la neige. Elle risque de provoquer une montée des niveaux.

Situation hydrologique par tronçon de cours d'eau

Nom du tronçon	Niveau de vigilance
Liane	Jaune
Hem	Jaune
Aa	Jaune
Canche	Vert
Lys amont - Laquette	Jaune
Lawe - Clarence amont	Jaune
Lys plaine	Vert
Marque	Vert
Rhonelle	Vert
Helpe mineure	Jaune
Helpe majeure	Vert
Solre	Vert
Sambre	Vert
Serre	Vert
Oise amont	Vert
Oise moyenne	Vert
Oise aval isarienne	Vert
Aisne amont	Vert
Aisne Ardennaise	Vert
Aisne Vaux	Vert
Aisne aval	Vert
Thérain	Vert
Somme	Vert

Tronçon Liane : dép (62)

Compte-tenu des prévisions météorologiques, un risque de réaction modérée est à craindre. Des cumuls de pluie importants sont attendus aujourd'hui et demain vendredi 09/01.

Début de réaction prévue dans la soirée ce jeudi 08/01.

Risque de crue habituelle pour la saison.

Risque de débordements localisés.

Montée des niveaux de la Liane prévue.

Prévisions chiffrées disponibles dans les zones graphiques pour la station de Wirwignes.

Prévisions chiffrées disponibles dans les zones graphiques pour la station de Isques.

Tronçon Hem : dép (62)

Compte-tenu des prévisions météorologiques, un risque de réaction modérée est à craindre. Des cumuls de pluie importants sont attendus aujourd'hui et demain vendredi 09/01.

Début de réaction prévue dans la soirée ce jeudi 08/01.

Risque de crue habituelle pour la saison.

Risque de débordements localisés.

Montée des niveaux de la Hem prévue.

Prévisions chiffrées disponibles dans les zones graphiques pour la station de Guémy.

Prévisions chiffrées disponibles dans les zones graphiques pour la station de Recques sur Hem.

Tronçon Aa : dép (62)

Compte-tenu des prévisions météorologiques, un risque de réaction modérée est à craindre. Des cumuls de pluie importants sont attendus aujourd'hui et demain vendredi 09/01.

Début de réaction prévue dans la soirée ce jeudi 08/01.

Risque de crue habituelle pour la saison.

Risque de débordements localisés.

Montée des niveaux de l'Aa prévue.

Prévisions chiffrées disponibles dans les zones graphiques pour la station d'Elnes.

Prévisions chiffrées disponibles dans les zones graphiques pour la station de Wizernes.

Tronçon Lys amont - Laquette : dép (62)

Compte-tenu de la fonte de la neige tombée ces derniers jours à laquelle s'ajoute les précipitations prévues dans la journée de jeudi, un risque de réaction modérée est à craindre. Des débordements localisés sont à prévoir sur la Laquette et la Lys amont.

Risque de crue habituelle pour la saison sur la Lys amont/la Laquette.

Montée des niveaux sur la Lys amont-Laquette prévue dans les prochaines 24h.

Prévisions chiffrées pour la station de Witternesse sur la Laquette : - Dans les prochaines 24h, la hauteur maximale atteinte devrait être comprise entre 1,50 m et 2,10 m.

Tronçon Lawe - Clarence amont : dép (62)

Compte-tenu de la fonte de la neige tombée ces derniers jours à laquelle s'ajoute les précipitations prévues dans la journée de jeudi, un risque de réaction modérée est à craindre. Des débordements localisés sont à prévoir sur la Lawe et la Clarence.

Risque de crue habituelle pour la saison sur la Lawe / sur la Clarence.

Sur la Clarence : Prévisions chiffrées disponibles dans les zones graphiques pour la station de Marles sur la Clarence.

Sur la Lawe : Prévisions chiffrées disponibles dans les zones graphiques pour la station de Bruay-la-Buissière sur la Lawe.

Tronçon Helpe mineure : dép (59)

Compte-tenu des prévisions météorologiques, un risque de réaction modérée est à craindre. Des cumuls de pluie importants sont attendus aujourd'hui et demain vendredi 09/01.

Début de réaction prévue dans la nuit ce jeudi 08/01.

Risque de crue habituelle pour la saison.

Risque de débordements localisés.

Montée des niveaux de l'Helpe mineure prévue.

Prévisions chiffrées disponibles dans les zones graphiques pour la station de Etroeungt.

Prévisions pour la station de Maroilles : hausse du niveau prévue dans les prochaines 24h.

Conséquences possibles

Des montées rapides des eaux et/ou des premiers débordements localisés sont possibles.

Les conditions de circulation peuvent être rendues difficiles localement.

Conseils de comportement

Je me tiens informé auprès des autorités.

J'évite de pratiquer des activités nautiques.

Je ne m'engage pas sur une route immergée, même partiellement.

Signification des couleurs de vigilance

Rouge: Risque de crue majeure. Menace directe et généralisée de la sécurité des personnes et des biens.

Orange: Risque de crue génératrice de débordements importants susceptibles d'avoir un impact significatif sur la vie collective et la sécurité des biens et des personnes.

Jaune: Risque de crue génératrice de débordements et de dommages localisés ou de montée rapide et dangereuse des eaux, nécessitant une vigilance particulière notamment dans le cas d'activités exposées et/ou saisonnières.

Vert: Pas de vigilance particulière requise.